

Hansastraße 40  
80686 München

Tel. +49 89 57 99 - 0  
Fax +49 89 57 99 - 910  
www.opb.de

## **Historische Shedhalle erstrahlt in neuem Glanz** **Eröffnung der Kindertagesstätte in Flöha**



**München/Flöha, 03.09.2014**

**Nach fast zweijähriger Bauzeit fand am 29. August 2014 die offizielle Eröffnung der Kindertagesstätte in Flöha statt. Die ehemalige Spinnerei wurde umgebaut und bietet nun Platz für mehr als 370 Kinder. Die Niederlassung in Chemnitz war mit der Generalplanung über alle Leistungsphasen beauftragt.**

Die Stadt Flöha beauftragte den 9,4 Mio. teuren Umbau der denkmalgeschützten Shedhalle „Alte Baumwolle“, um das alte Fabrikgelände als Kindertagesstätte zu nutzen. Auf einer Bruttogrundfläche von 8 322 m<sup>2</sup> können nun mehr als 370 Kinder in Kinderkrippen, -gärten und -horten betreut werden.

Bei der Realisierung des Projekts waren umfangreiche Vorgaben der Denkmalpflege zu beachten. So zum Beispiel mussten Teile des historischen Sheddachs erhalten und in die Planung integriert werden. Auch die

historischen Klinkerfassaden waren denkmalgerecht zu sanieren. Großzügige Deckenöffnungen und Rücksprünge in den Terrassen sorgen für Blickbeziehungen zwischen den Etagen und geben dem alten Industriebau Leichtigkeit und viel Licht.

Die Struktur der Gruppenhäuser orientiert sich am historischen Baubestand. Zwischen den zweigeschossigen Gebäuden sind Spielterrassen für die einzelnen Gruppen angeordnet. Dabei wurde besonderes Augenmerk auf eine kindgerechte Gestaltung gelegt. Der Komplex beherbergt außerdem die Verwaltungsbereiche sowie einen Speisesaal für das zukünftige Rathaus, das zukünftig dort einziehen soll, wenn weitere Sanierungsarbeiten am Bestand geleistet sind.

Für die jetzt eröffnete Kindertagesstätte war OBERMEYER Chemnitz über alle Leistungsphasen mit der Generalplanung betraut und erhielt den separaten Auftrag, parallel den Außenspielplatz zu planen und die Ausführung zu überwachen.

wa

---

Die Unternehmensgruppe OBERMEYER ist ein weltweit tätiges Unternehmen und bietet qualifizierte Fachplanung und integrierte Gesamtplanung mit fachübergreifendem Know-how. In den Geschäftsbereichen Gebäude, Verkehr sowie Energie und Umwelt werden Planungs- und Beratungsleistungen in nahezu allen Fachbereichen des Bauwesens erbracht. Die Projektsteuerung sowie die Objektüberwachung und -betreuung runden das Leistungsspektrum ab.

Das Unternehmen wurde 1958 gegründet. Heute sind in der Unternehmensgruppe weltweit mehr als 1.200 Mitarbeiter beschäftigt.

**[www.opb.de](http://www.opb.de)**

## Bildmaterial

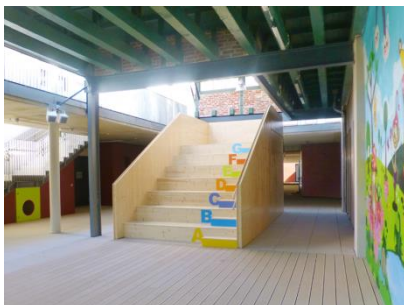
Folgendes Bildmaterial stellen wir Ihnen ausschließlich zur Veröffentlichung im Kontext mit dieser Presse-Information zur Verfügung:



Außenansicht der ehemaligen Spinnerei  
Foto: FEINGOLD Fotografie &  
Postproduktion



Spielstraße  
Foto: FEINGOLD Fotografie &  
Postproduktion



Kindgerechtes Treppenhaus  
Foto: FEINGOLD Fotografie &  
Postproduktion



Visualisierung Gesamtanlage  
Copyright: neoVISUAL

Sie können die Bilder in druckfähiger Qualität anfordern unter [presse@opb.de](mailto:presse@opb.de) bzw. **Tel. 089 57 99 - 484.**

Als Fotoquelle sind die o.g. Copyrights zu berücksichtigen.

**Ihr Ansprechpartner**

**Presse- und Öffentlichkeitsarbeit**

Annette Willige

OBERMEYER Planen + Beraten GmbH

Hansastraße 40

80686 München

Tel.: +49 89 57 99 - 484

Mobil : +49 151 140 50 150

E-Mail : [Annette.Willige@opb.de](mailto:Annette.Willige@opb.de)

Der Abdruck der Pressemeldung ist kostenfrei.

---

**Belegexemplare**

Um Zusendung von zwei Belegexemplaren wird gebeten.

Bei Online-Veröffentlichungen senden Sie den entsprechenden Link bitte an [\*\*presse@opb.de\*\*](mailto:presse@opb.de). Vielen Dank!