

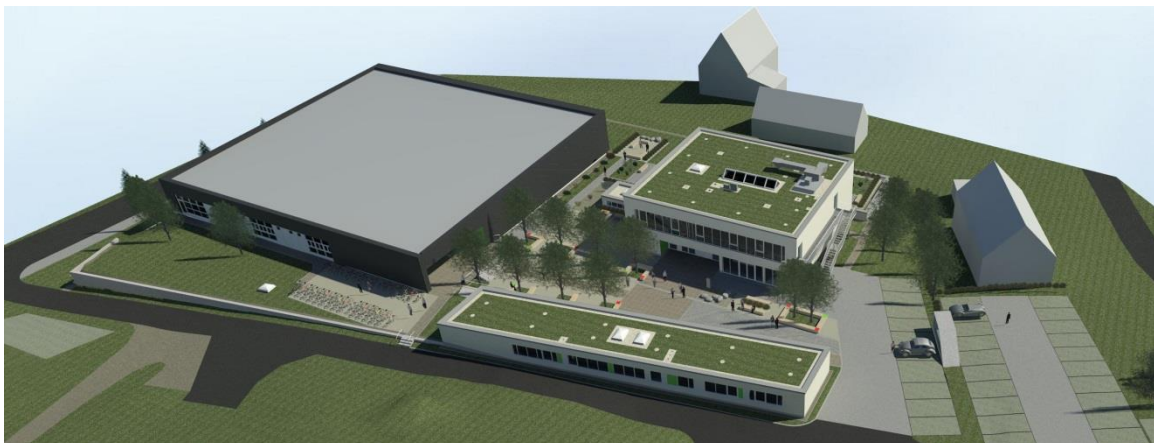
Hansastraße 40
80686 München

Tel. +49 89 57 99 - 0
Fax +49 89 57 99 - 910
info@opb.de
www.opb.de

Ein Ort für den Spitzensport

OBERMEYER plant das Leistungssportzentrum im sächsischen Altenberg

München, 04.03.2020



Altenberg ist ein Mekka des deutschen Wintersports und zählt zu den staatlich anerkannten Kurorten im Osterzgebirge. Vom 17. Februar bis zum 1. März 2020 wurden in Altenberg zudem die Bob- und Skeleton-Weltmeisterschaften ausgetragen. Aktuell wird an diesem exponierten Ort eines der modernsten Leistungssportzentren Deutschlands errichtet.

Auf dem Areal des Glückauf-Gymnasiums, welches sich im Norden der sächsischen Kleinstadt Altenberg befindet, ist im Rahmen des ersten Bauabschnitts bereits eine neue Dreifachturnhalle entstanden. Im zweiten Bauabschnitt wird nun der Neubau eines hochmodernen Leistungssport- und Trainingszentrums für den olympischen Sport

errichtet. Dabei handelt es sich um das umfangreichste Projekt im Bereich des sächsischen Hochleistungssports. OBERMEYER wurde hierfür im Zuge eines VOF-Verfahrens mit der Generalplanung beauftragt. Baubeginn war im Jahr 2017, Grundsteinlegung im Sommer 2018.

Hochmodernes Leistungszentrum für den Spitzensport

Das Zentrum wird Trainingsmöglichkeiten für Biathlon, Bobsport, Skeleton, Rennrodeln und Mountainbiking bieten. Neben Trainings- und Verwaltungsräumen werden eine kombinierte Schieß- und Laufhalle (unter anderem mit einer 60m langen Indoor-Sprintstrecke) sowie eine zweigeteilte Anschubstrecke für Bob, Skeleton und Rodeln entstehen. Angeschlossen sind hier Lager- und Werkstattflächen, welche größtenteils unterirdisch angelegt sind. Durch Interimsmaßnahmen einschließlich eines separaten Zugangs ist die Funktionsfähigkeit der Sporthalle während der Baumaßnahmen durchgehend gewährleistet.

Von der Vorplanung bis zur Bauüberwachung: OBERMEYER als Generalplaner obliegt neben der Freianlagen- und Gebäudeplanung auch die Planung des raumbildenden Ausbaus. Zu den weiteren Leistungen zählen die Planung der Elektro- und Informations- sowie die der Energie- und Gebäudetechnik. Dazu kommen die Planung der Gas-, Wasser und Abwassertechnik, der Heizung/Wärmeversorgung sowie der Medien-, Sanitär und Brandschutztechnik. Im Vorfeld wurden unterschiedlichste Untersuchungen zum Schallschutz durchgeführt.

Planerische Herausforderungen: Anschubbahnen für Bob und Rodeln/Skeleton

Eine planerische Herausforderung stellen Gebäudestruktur und geographische Lage dar. Besonders anspruchsvoll gestaltete sich zudem der rund 115m lange, zweigeschossige Gebäudeteil mit unterirdischem Zugang zum Trainingszentrum, in dem sich die Anschubstrecken für Bob und Rodeln/Skeleton befinden.

Die beiden Anschubstrecken unterscheiden sich in der Länge und im Gefälle, welches bis zu 25,5% für Rodeln und Skeleton beträgt. Im Bereich Bob sind elastische Schienen vorgesehen. Im Bereich Rodeln/Skeleton ist ein Bodenbelag mit entsprechender Eignung geplant, was unter anderem auch erhöhte Anforderungen hinsichtlich der Ebenheit der Betonoberfläche stellt.

Die direkt an das Baugrundstück angrenzende Umgebungsbebauung – in unmittelbarer Nähe befinden sich Wohnhäuser, eine Pension, die Schule mit neuer Dreifachsporthalle sowie die Bundesstraße – sorgt für sehr beengte Baustellenverhältnisse. Infolge dessen muss der Immissionsschutz hohe Auflagen erfüllen. Der Baugrund ist felsig, für die direkt an das Fundament der Sporthalle angrenzende, bis zu neun Meter tiefe Baugrube war ein Verbau notwendig.

Die Gesamtkosten dieser Maßnahme, welche finanziell vom Freistaat Sachsen unterstützt wird, betragen rund 12,5 Millionen Euro. Die Inbetriebnahme soll Ende 2021 erfolgen.

ekp

Über OBERMEYER:

Wir von OBERMEYER Planen + Beraten stehen seit über 60 Jahren unseren Kunden als der Experte für Gesamtplanung und qualifizierte Fachplanung, vor allem aber als Berater und Partner zur Seite.

Mit mehr als 1.400 Mitarbeitern sind wir weltweit in den Bereichen Gebäude, Infrastruktur und Technische Ausrüstung sowie mit den beratenden Instituten für Energie und Umwelt in nahezu allen Fachbereichen des Ingenieurwesens und der Bauplanung tätig.

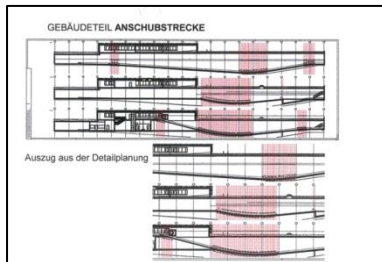
Wir planen Visionen: Inspiriert durch unseren Gründer Leonhard Obermeyer, denken wir heute schon an übermorgen. Es ist dabei stets unser Anspruch, unterstützt durch neueste digitale Tools und agile Methoden (Building Information Modeling / BIM), die intelligenteste Lösung zu erarbeiten und Wegweisendes zu schaffen.

www.opb.de

Bildmaterial

Folgendes Bildmaterial stellen wir Ihnen ausschließlich zur Veröffentlichung im Kontext mit dieser Presse-Information zur Verfügung.

Als Bildquelle ist „OBERMEYER“ zu nennen.



Die Pläne der beiden Anschubstrecken –
Auszug aus der Detailplanung.

Das gesamte Areal aus der Vogelperspektive.

Ihre Ansprechpartnerin

Presse- und Öffentlichkeitsarbeit

Elisabeth K. Ponader

OBERMEYER Planen + Beraten GmbH

Hansastraße 40

80686 München

Tel.: +49 89 57 99 – 672

E-Mail : presse@opb.de

Belegexemplare

Um Zusendung von zwei Belegexemplaren wird gebeten.

Bei Online-Veröffentlichungen senden Sie den entsprechenden Link bitte an

presse@opb.de. Vielen Dank!