

Hansastraße 40  
80686 München

Tel. +49 89 57 99 - 0  
Fax +49 89 57 99 - 910  
info@opb.de  
www.opb.de

## Runderneuerung

### Sanierung des Parkhauses Krautstraße in Memmingen abgeschlossen

München, 29.07.2020

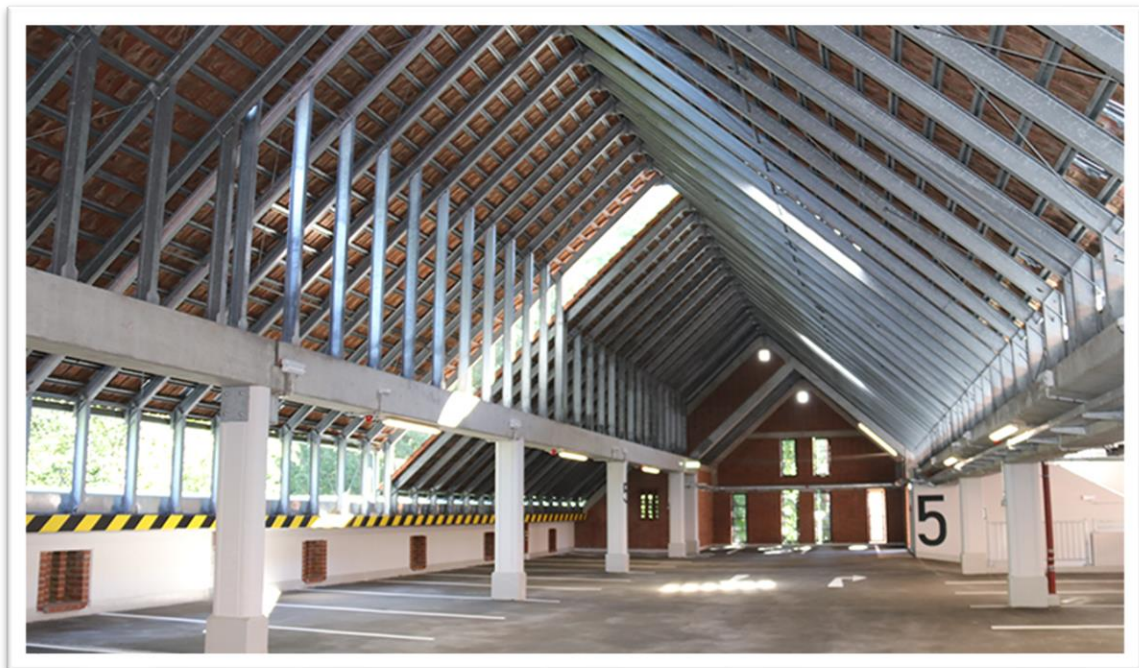


Foto: Stadt Memmingen

**Seit Mitte Juni ist das Parkhaus in der Krautstraße in Memmingen nach umfangreichen Sanierungsarbeiten wieder geöffnet. OBERMEYER war mit der Generalplanung beauftragt.**

Einen „Festtag“ nannte Memmingsens Bürgermeister Manfred Schindler am 12. Juni die Wiedereröffnung des Parkhauses Krautstraße, welches aufgrund von Sanierungsarbeiten 15 Monate lang geschlossen gewesen war. Nun stehen Bewohnern und Besuchern der Memminger Innenstadt wieder rund um die Uhr 265 Stellplätze zur Verfügung. Neu sind sechs Ladesäulen für Elektroautos im Untergeschoss. Die Baukosten des gesamten Projekts beliefen sich auf rund 6,7 Millionen Euro.

### **Generalplanungsauftrag für OBERMEYER**

Von der Grundlagenermittlung bis zur Objektbetreuung: OBERMEYER war von den Stadtwerken Memmingen mit der Generalplanung des unter Bestandsschutz stehenden Projekts beauftragt worden. Neben der Tragwerksplanung der Gebäude war unser Unternehmen auch für die Planung der Elektro- und Informationstechnik sowie die der Technischen Ausrüstung verantwortlich.

Aufgabe war es, das 1989 erbaute Parkhaus neben optischen Aufwertungen zur Wiederherstellung der Standsicherheit umfangreich zu sanieren und alle Mängel altersbedingter Herkunft zu beseitigen.

Dazu kam die Erschließung des Gebäudes mittels Aufzugserweiterung. Durch den Einbau des Aufzuges lassen sich nun alle Ebenen barrierefrei erreichen. Im Zuge der Herstellung der Barrierefreiheit wurde bei der Sanierung der Sanitäreinrichtungen zudem im Erdgeschoss ein behindertengerechtes WC eingerichtet sowie in der Nähe des Ausgangs vier Behindertenparkplätze ausgewiesen.

### **Umfangreiche Betoninstandsetzung**

Den größten Teil der Sanierung stellte jedoch die Betoninstandsetzung aller Bodenflächen und Stützen dar, welche durch das jahrzehntelange Eindringen von Chloriden durch Streusalz an den Autoreifen unumgebar geworden war.

Die Arbeiten an sich wurden vom Mindelheimer Bauunternehmen Lutzenberger ausgeführt, welches das Parkhaus vor über 30 Jahren gebaut hatte.

Aufgrund des hohen Schädigungsgrades musste die gesamte Bodenplatte des dritten Untergeschosses erneuert werden. Die Ebene U3 taucht bei Hochwasser komplett in das Grundwasser ein und ist deshalb als wasserundurchlässige Stahlbetonkonstruktion, als sogenannte „Weiße Wanne“, ausgebildet. Die Bestandsbodenplatte wurde, bis auf

einen 0,50 Meter breiten Randstreifen entlang der Wände, ausgebaut. Dabei war es notwendig, stets den bauzeitlichen Grundwasserstand zu kontrollieren. Der Randstreifen diente als Lagesicherung der Streifenfundamente und Wände sowie als Anschlussstelle der neu einzubringenden Bodenplatte, welche mithilfe einer eingeklebten Anschlussbewehrung befestigt wurde.

Aufgrund des bauzeitlichen Wegfalls der Bodenplatte fehlte die horizontale Aussteifung der Wände in der Ebene U3. Ein aufwendig eingebauter Stahlrahmen sorgte während des Ein- und Ausbaus der Bodenplatte für die notwendige Stabilität.

Um eine dauerhafte Gebrauchstauglichkeit zu gewährleisten, war eine wasserdichte Konstruktion nach aktueller WU-Richtlinie (WU = wasserundurchlässiger Beton) notwendig. Ein Quelfugenband für Wasserwechselzonen zwischen dem Randstreifen der Bestandsbodenplatte und der neuen Bodenplatte, die unterhalb eingebrachte Frischbetonverbundfolie sowie die darüber aufgebrachte Oberflächenschutzbeschichtung mit Epoxidharz-Grundierung gewährleisten die Dichtigkeitsanforderungen.

Neben den Betoninstandsetzungsarbeiten galt es, die Entwässerung der Parkebenen zu verbessern, den Brandschutz für die Untergeschosse zu ertüchtigen und die Technik auf den modernsten Stand zu bringen. Unter anderem umfasste dies ein neues Parkierungssystem, eine neue Schrankenanlage sowie die Umrüstung der Beleuchtungsanlagen auf LED.

Von einem neuen Technikraum aus lassen sich alle städtischen Parkhäuser sowie das Parkhaus der Stadthalle überwachen.

ekp

---

## Über OBERMEYER:

Wir von OBERMEYER Planen + Beraten stehen seit über 60 Jahren unseren Kunden als der Experte für Gesamtplanung und qualifizierte Fachplanung, vor allem aber als Berater und Partner zur Seite.

Mit mehr als 1.400 Mitarbeitern sind wir weltweit in den Bereichen Gebäude, Infrastruktur und Technische Ausrüstung sowie mit den beratenden Instituten für Energie und Umwelt in nahezu allen Fachbereichen des Ingenieurwesens und der Bauplanung tätig.

Wir planen Visionen: Inspiriert durch unseren Gründer Leonhard Obermeyer, denken wir heute schon an übermorgen. Es ist dabei stets unser Anspruch, unterstützt durch neueste digitale Tools und agile Methoden (Building Information Modeling / BIM), die intelligenteste Lösung zu erarbeiten und Wegweisendes zu schaffen.

**[www.opb.de](http://www.opb.de)**

---

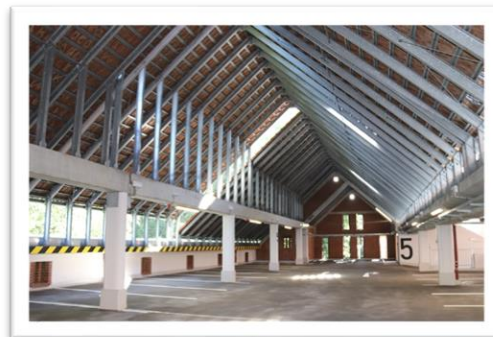
## Bildmaterial

Folgendes Bildmaterial stellen wir Ihnen ausschließlich zur Veröffentlichung im Kontext mit dieser Presse-Information zur Verfügung.

Bitte nennen Sie bei einer Veröffentlichung die jeweilige Bildquelle.



Außenansicht des Parkhauses Krautstraße in Memmingen.  
Copyright: OBERMEYER



„Kathedrale“ nennen die Memminger die lichtdurchflutete oberste Parkebene.  
Foto: Stadt Memmingen



Durch den neuen Aufzug sind alle Ebenen barrierefrei zugänglich.  
Copyright: OBERMEYER



Symbolischer Schnitt durch das Absperrband (v.l.): Günther Stapfer, Marcus Geske (beide Stadtwerke Memmingen), Oberbürgermeister Manfred Schilder, Steffen Lutzenberger (Bauunternehmen), Karin Kinzer, Tanja Aberle (beide Hochbauamt) und Fabio Kapun, OBERMEYER.  
Copyright: Stadt Memmingen



Stütze im Urzustand, freigelegt und in instandgesetztem Zustand.  
Copyright: OBERMEYER

---

## Belegexemplare

Um Zusendung von zwei Belegexemplaren wird gebeten.

Bei Online-Veröffentlichungen senden Sie den entsprechenden Link bitte an [presse@opb.de](mailto:presse@opb.de). Vielen Dank!

---

## Ihre Ansprechpartnerin Presse- und Öffentlichkeitsarbeit

Elisabeth K. Ponader

OBERMEYER Planen + Beraten GmbH

Hansastraße 40

80686 München

Tel.: +49 89 57 99 – 672

E-Mail : [presse@opb.de](mailto:presse@opb.de)