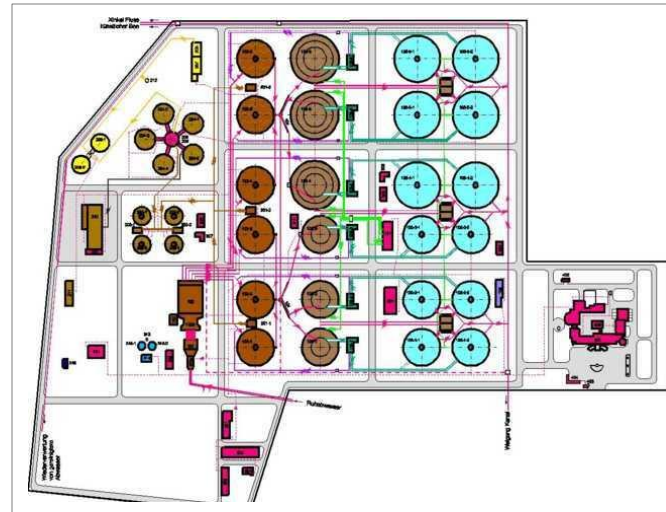
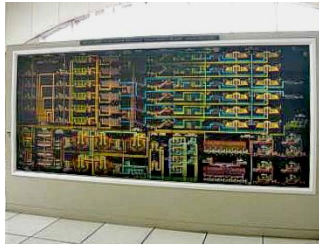


# KLÄRANLAGE SHENYANG NORD, CHINA



## Ertüchtigung Kläranlage Shenyang Nord, China

### Leistungen

Studie zur Ertüchtigung der  
bestehenden Kläranlage

### Technische Angaben

Zulaufmenge 400 000 m<sup>3</sup>/d (46 m<sup>3</sup>/s)

1,4 Mio. Einwohnerwerte

Reinigungsleistung

BSB<sub>5</sub> < 30; CSB < 100;

AS < 30 N<sub>h<sub>ep</sub></sub> - N < 10 mg/l

Anlagenfläche 33 ha

Sanierungen: Mechanische Stufe,

Biologische Stufe, Schlamm-

behandlung, Prozessleitsystem,

Messtechnik