

INSTITUTSGEBÄUDE MAX-PLANCK, MAINZ

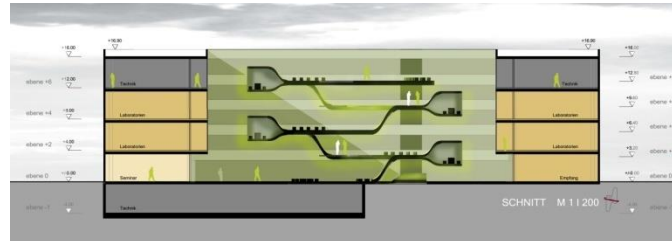
 OBERMEYER



**Institutsgebäude Max-Planck
Institut für Chemie, Mainz**

**Bearbeitungs-/ Bauzeit
2007**

**Leistungen
Wettbewerb**



Technische Angaben

Die Planung sieht ein komplexes Gebäude mit Labors und Bürobereichen mit dem Schwerpunkt einer zentralen Kommunikationslandschaft im Zentrum des Baukörpers vor. Bruttogeschossfläche 18 000 m²

