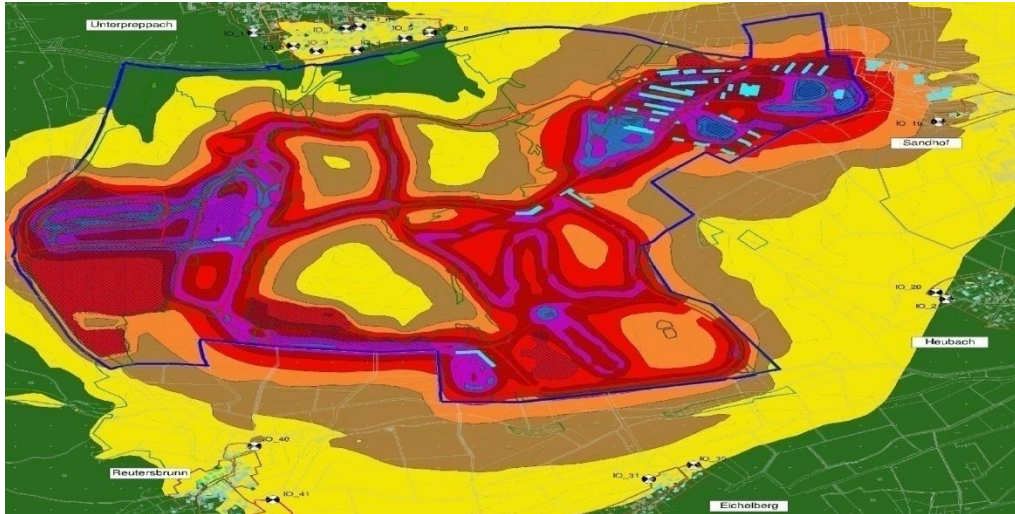


EHEMALIGES BUNDESWEHRGELÄNDE - EBERN



Ehemaliges Bundeswehrgelände mit Kasernenbereich, Stadt Ebern

Bearbeitungs-/ Bauzeit
2007 - 2008

Leistungen

Schalltechnische Untersuchung
Geräuschkontingentierung
Festlegung der Immissionsrichtwertanteile nach DIN 45691 unter Berücksichtigung von 18005 und TA Lärm

Technische Angaben

Bau eines Fahrsicherheitszentrums auf ehemaligem Truppenübungsplatz mit einer Fläche von 260 ha

Für das ehemalige Kasernengelände mit angeschlossenerm Übungsplatz auf dem Gebiet der Stadt Ebern in Unterfranken sollen die planungsrechtlichen Voraussetzungen zur Realisierung eines Fahrsicherheitszentrums und eines Offroad-Parks geschaffen werden. Die wesentliche Schallquelle bildet der Fahrverkehr, besonders bei den geplanten Motorsportveranstaltungen. Das Gebiet ist in unterschiedlichen Himmelsrichtungen von benachbarten Siedlungsgebieten umgeben. Im Zuge des Bebauungsplanverfahrens wurde eine Schalltechnische Untersuchung mit einer Lärmkontingentierung benötigt. Weiter sollte für ein beispielhaftes Nutzungskonzept aufgezeigt werden, ob eine derartige Anlage die festgesetzten Kontingente realistischerweise einhalten kann.

