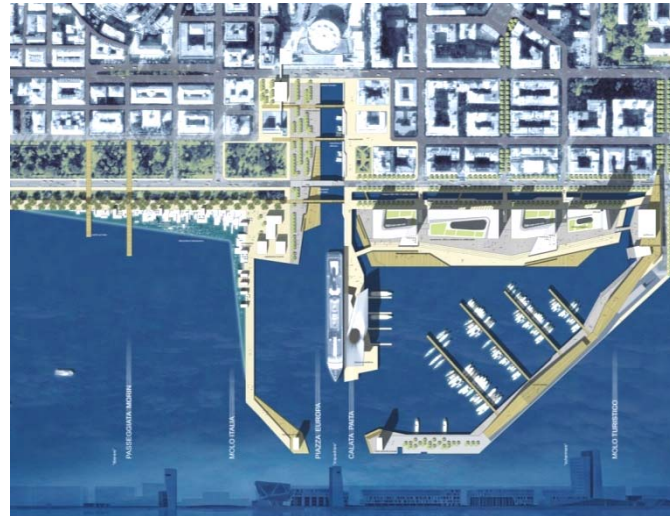
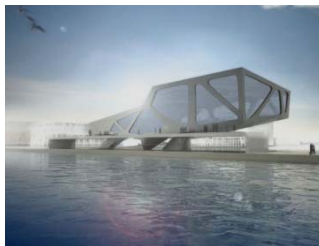
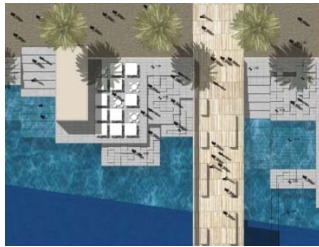


ZENTRALE UFERZONE, LA SPEZIA



Requalifizierung der zentralen Uferzone von La Spezia, Italien

Bearbeitungs-/ Bauzeit
2006 - 2007

Bausumme
ca. 200 Mio. €

Leistungen
Internationaler Wettbewerb
in zwei Phasen (2. Phase in ARGE)

Technische Angaben
Vertiefungsentwurf des Hafengebiets (Calata Paita), Bruttogeschossfläche ca. 50 000 m², Architektonischer Entwurf der Anlegestelle für Kreuzfahrtschiffe, der Hafensemole, eines Multifunktionalen Komplexes mit ca. 30 000 m² Bruttogeschossfläche sowie eines Hotels mit integriertem Kongresszentrum und einer Veranstaltungshalle für ca. 750 Personen inkl. Außenanlagen und Platzflächen