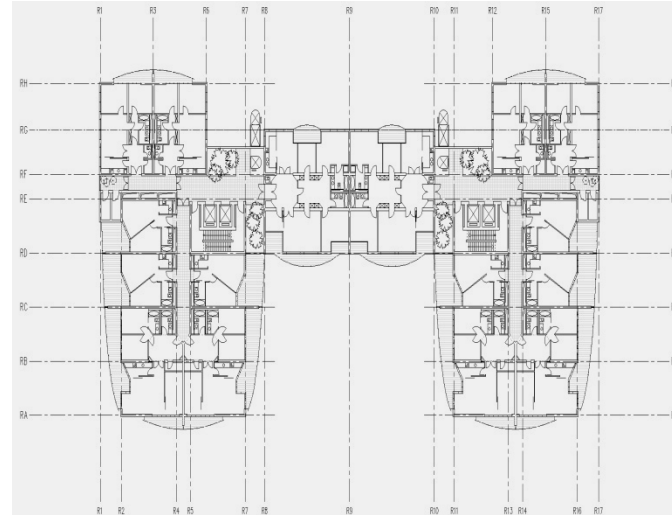


# VAN PALACE PEKING, CHINA



## Van Palace, Peking, China

**Bearbeitungs-/ Bauzeit**  
2000

**Bausumme**  
ca. 110 Mio. €

**Leistungen**  
Gesamtplanung Entwurf

## Technische Angaben

332 Wohneinheiten  
(57 m<sup>2</sup> bis 195 m<sup>2</sup>)  
Commerzfläche ca. 7 000 m<sup>2</sup>  
Bürofläche ca. 4 250 m<sup>2</sup>  
Tiefgaragen ca. 672 Stellplätze  
Bruttorauminhalt ca. 330 000 m<sup>3</sup>  
Bruttogeschossfläche ca. 95 000 m<sup>2</sup>  
Gebäudehöhe 108 m

