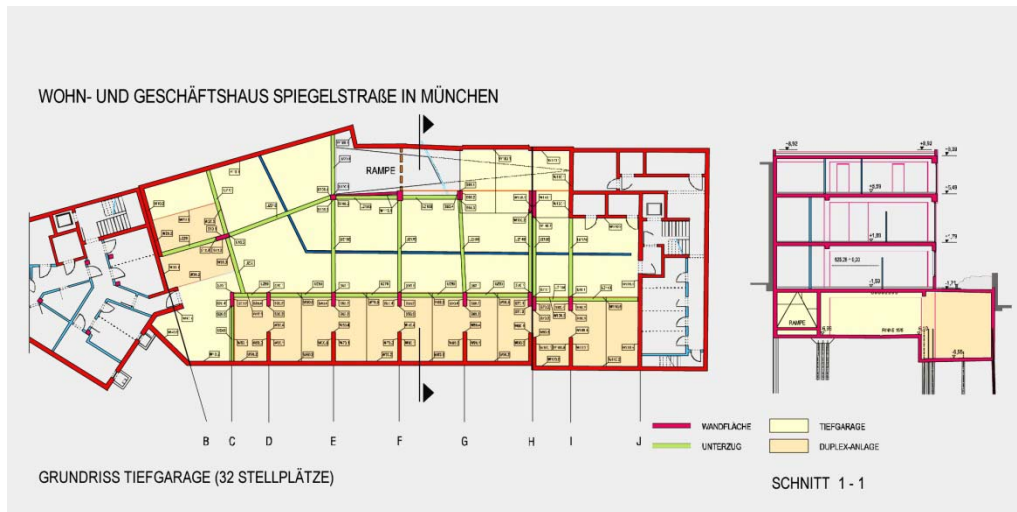


# TIEFGARAGE SPIEGELSTRASSE, MÜNCHEN



## Tiefgarage Wohn- und Geschäftshaus Spiegelstraße, München

**Bearbeitungs-/ Bauzeit**  
2003

### Leistungen

Schadensaufnahme mit gutachterlicher Stellungnahme zu Herstellungsmängeln, Instandsetzungskonzept, Objektplanung und Ausschreibung der Instandsetzung, Qualitätssicherung

### Technische Angaben

Die Tiefgarage wurde in Stahlbeton als weiße Wanne ausgebildet. Instandsetzung der undichten Bauwerksfugen (Arbeitsfugen, Dehnfugen), Betoninstandsetzung (Risse, Fehlstellen und Undichtigkeiten der Weißen Wanne), Bodenbeschichtung Tiefgarage und Rampe

