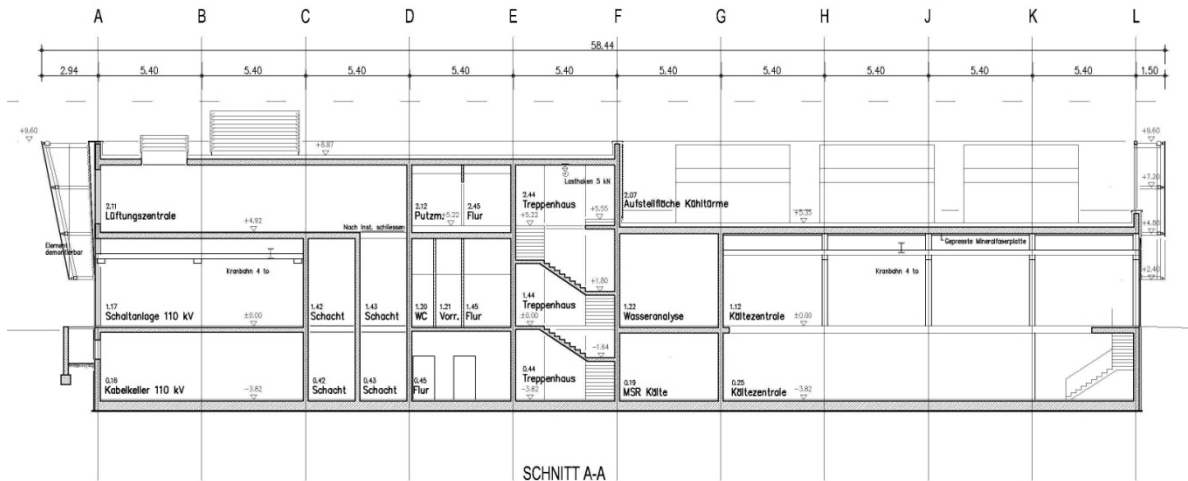


# NEUBAU ENERGIEZENTRALE FLUGHAFEN MÜNCHEN

**OBERMEYER**



## Flughafen München, Neubau Energiezentrale

### Bearbeitungs-/ Bauzeit

Planung: 2002 - 2003

Bauzeit: 2004 - 2005

### Bausumme

ca. 23 Mio. €

### Leistungen

Gesamtplanung Gebäude, Freianlagenplanung, Technische Ausrüstung, Tragwerksplanung

### Technische Angaben

Umspannwerk und Kältezentrale als Kombibauwerk für den steigenden Energiebedarf am Flughafen München, Leistung: Kältezentrale 30 MW und Umspannwerk 110/20 kV, 2 x 63 MVA Transformatoren, Bruttogeschossfläche ca. 5 500 m<sup>2</sup>, Bruttorauminhalt ca. 24 500 m<sup>3</sup>

