

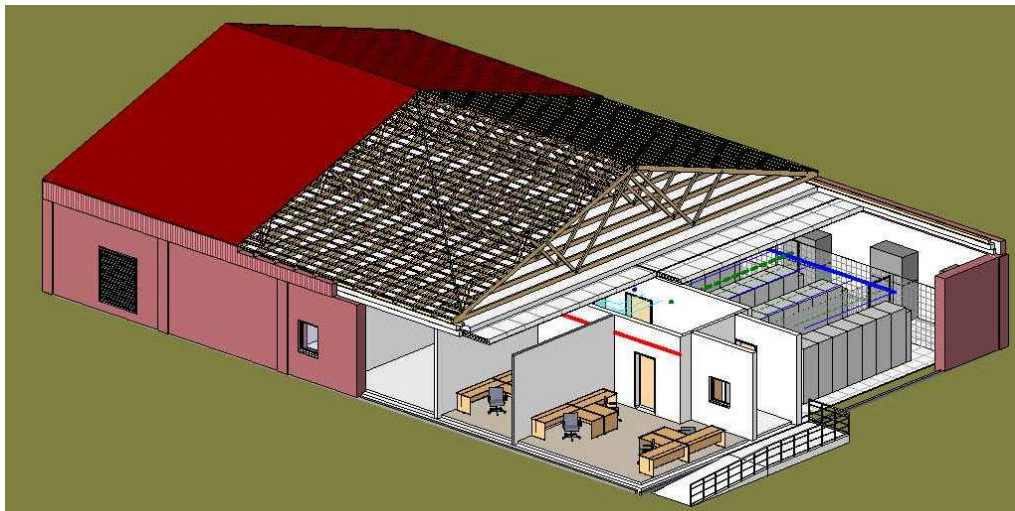


Verkehrstechnikräume Wasser- und Schifffahrtsamt Wilhelmshaven

Bearbeitungs-/ Bauzeit
2008 - 2009

Bausumme
ca. 4,3 Mio. €

Leistungen
Objektplanung, Tragwerksplanung,
Planung der Technischen Gebäu-
deausrüstung aller Anlagengruppen



Technische Angaben

Planung von drei hochverfügbaren,
redundanten Rechenzentren für
das System Maritime Verkehrs-
technik zur Überwachung, Ver-
kehrslenkung und Kommunikation
in den deutschen Hoheitsgewäs-
sern der Nord- und Ostsee