

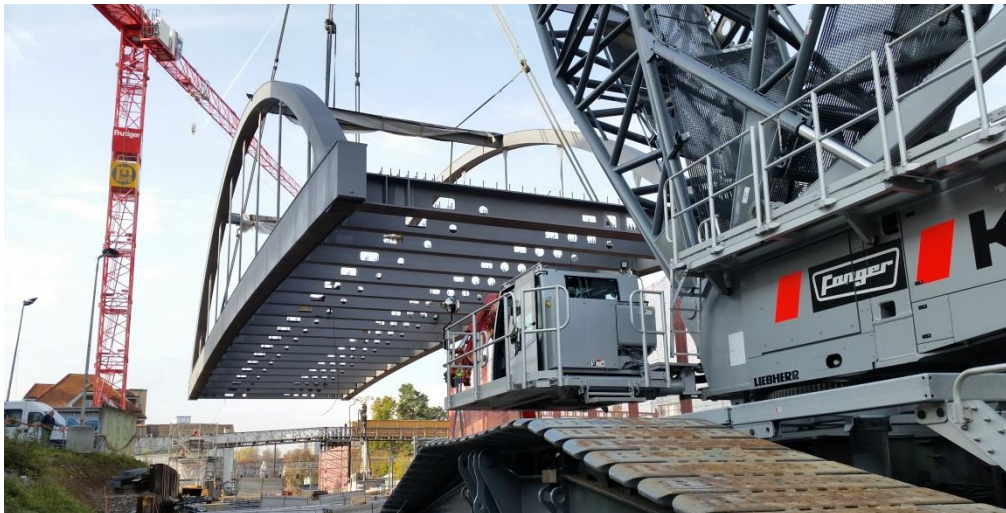
BRÜCKE SCHEIBENSTRASSE, SCHWEIZ



**Ersatzneubau Straßenbrücke
Scheibenstrasse,
Entflechtung Bern-Wylerfeld,
Schweiz**

Bearbeitungs-/ Bauzeit
2012 - 2017

Leistungen
Gesamtplanung der Objekt- und
Tragwerksplanung,
Bauablauf und Baulogistik



Technische Angaben
Ersatzneubau einer innerstädtischen
Straßenbrücke,
Einfeldrige stählerne Stabbogen-
brücke mit Stahlbetonfahrbahn,
Stahlverbund, Stützweite: 43,0 m
Brückenbreite: 8,0 m
Gründung der Widerlager und
Flügelwände auf Großbohrpfählen