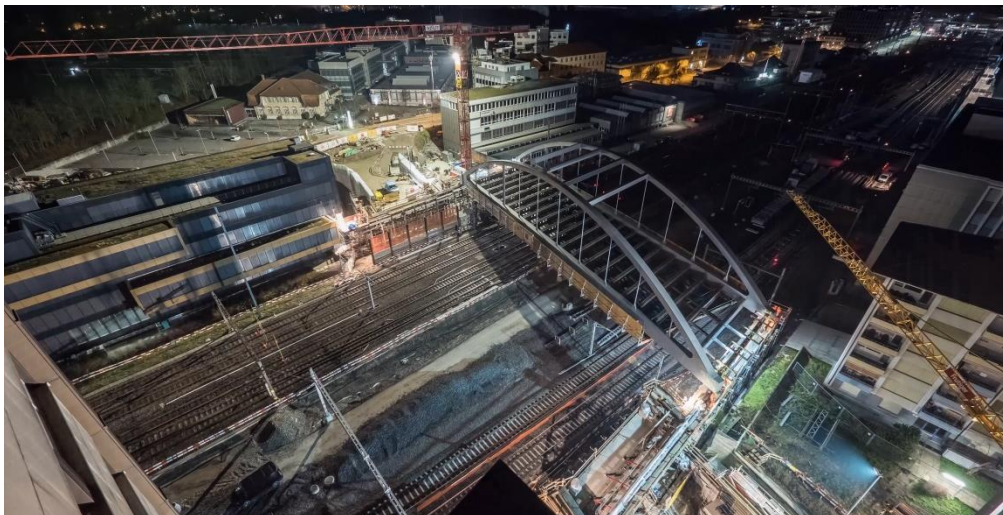
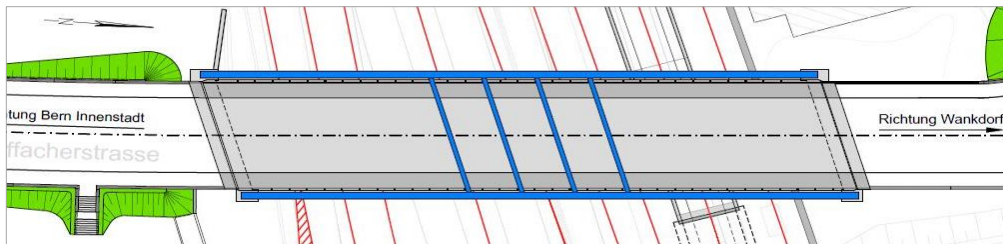
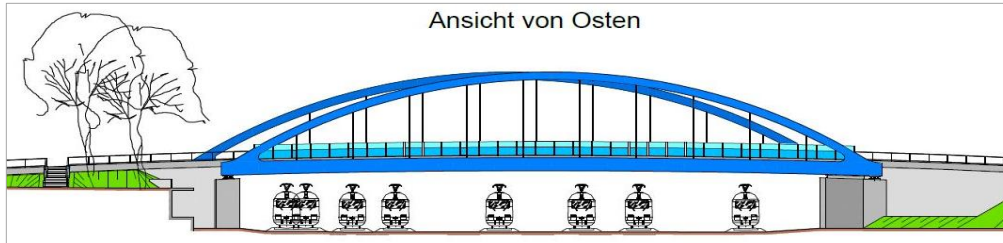


# BRÜCKE STAUFFACHERSTRASSE, SCHWEIZ



**Ersatzneubau Straßenbrücke  
Stauffacherstrasse,  
Entflechtung Bern-Wylerfeld,  
Schweiz**

**Bearbeitungs-/ Bauzeit**  
2012 - 2018

## **Leistungen**

Gesamtplanung der Objekt- und  
Tragwerksplanung,  
Bauablauf und Baulogistik

## **Technische Angaben**

Ersatzneubau einer innerstädt.  
Straßenbrücke  
Einfeldrige stählerne Stabbogen-  
brücke mit Stahlbetonfahrbahn,  
Stahlverbund, Stützweite: 69,0 m  
Brückenbreite: 14,0 m  
Gründung der Widerlager und  
Flügelwände auf Großbohrpfählen