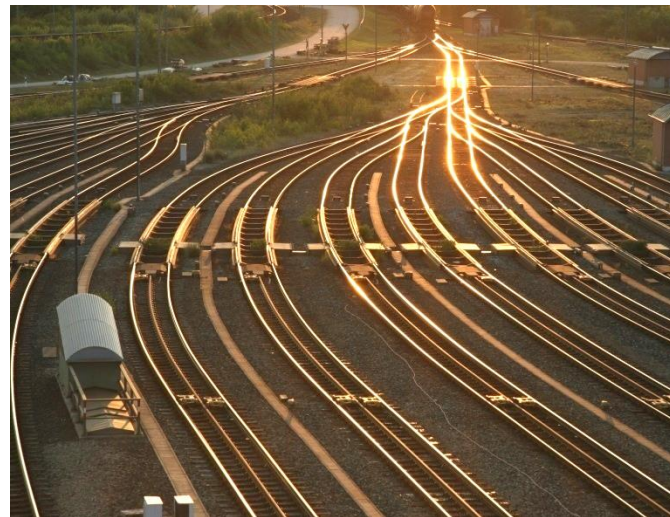


RANGIERBAHNHOF MÜNCHEN NORD



Rangierbahnhof München Nord

Bearbeitungs-/ Bauzeit

1979 - 1990

Leistungen

Vorentwurf, Planrechtsverfahren,
Ausführungsplanung (mit Partnern)

Technische Angaben

Hochleistungsrangierbahnhof
Gesamtlänge ca. 5 km
21 Einfahrgleise, 64 Richtungsgleise,
18 Ausfahrgleise, 450 Weichen,
Gleisbremsen, Förderanlagen,
7 Zulaufstrecken, 17 Brücken,
1 Stellwerk, 1 Verwaltungsgebäude,
1 Bahnbetriebswerk
Einbindung in städtebaul. Umfeld mit
Schallschutz, Landschaftsplanung