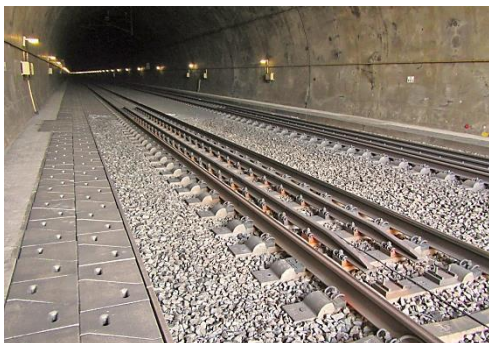


SCHNELLFAHRSTRECKE MANNHEIM–STUTTGART



Schnellfahrstrecke Mannheim–Stuttgart

Bearbeitungs-/Bauzeit
2014 - 2015 / 2020

Leistungen

Erstellung einer erweiterten
Machbarkeitsstudie: Anfertigung
von Übersichten, Aufstellung
Logistikkonzept, konzeptionelle
Bauablaufplanung

Technische Angaben

Sanierung Neubaustrecke inklusive
abzweigender Verbindungsstrecken,
abschnittsweise Feste Fahrbahn,
15 Tunnel mit einer Gesamtlänge
von ca. 31 km, Erneuerung von ca.
200 km Gleis, 58 Weichen mit Radien
zwischen 1 200 und 7 000/6 000
Metern, umfangreiche Begleitarbeiten