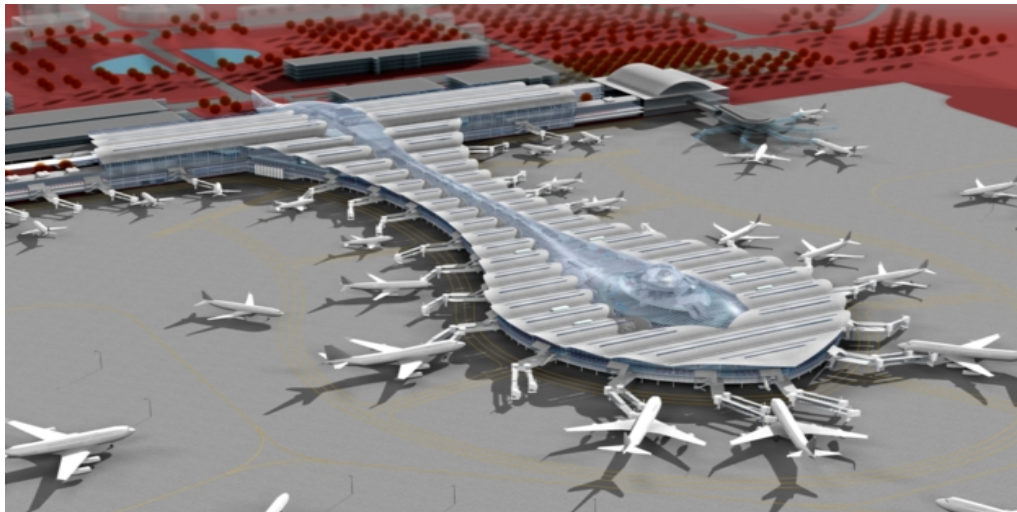
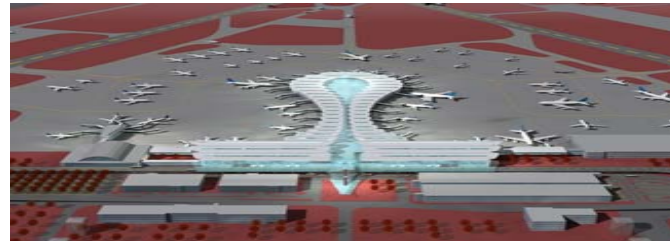
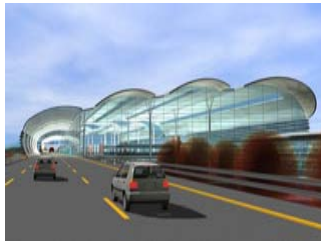
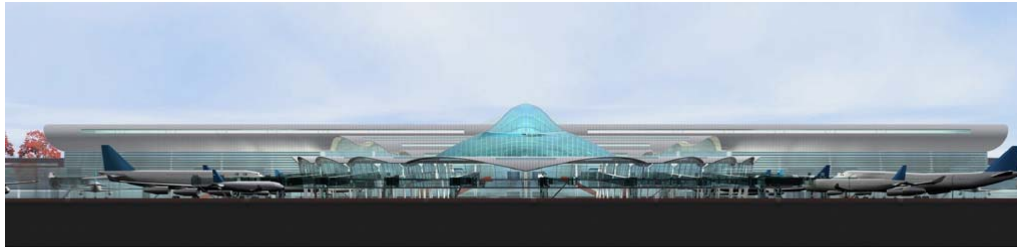


# FLUGHAFEN VNUKOVO, MOSKAU



## Passagierterminal

**Bearbeitungs-/ Bauzeit**  
2004 - 2007

**Bausumme**  
ca. 250 Mio. €

**Leistungen**  
Gesamtplanung aller Fachbereiche,  
Vorentwurf bis Genehmigung,  
Ausschreibung

**Technische Angaben**  
Terminal mit 20 Mio. Pax/Jahr

Bruttogeschossfläche 195.000 m<sup>2</sup>