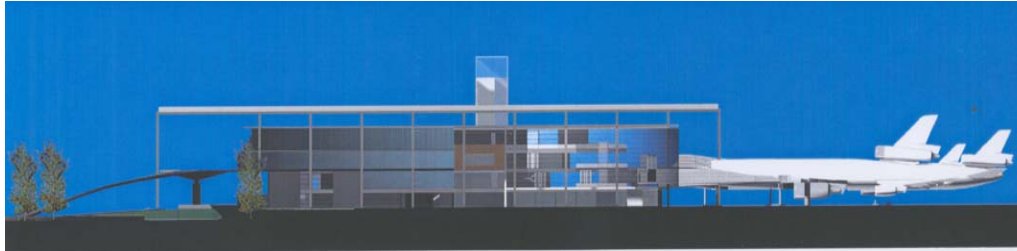


FLUGHAFEN DALAMAN, TÜRKEI



Neues internationales Terminal

Bearbeitungs-/ Bauzeit

2004 - 2006

Bausumme

ca. 96 Mio. €

Leistungen

Überwachung des Leistungsfortschritts und der Qualitäten der Bauleistungen als Basis für die Kreditauszahlungen für die HypoVereinsbank im Auftrag der finanzierenden Banken für das im PPP an die ATM Dalaman Airport Company (türkisch-kasachisches Konsortium) vergebene Betriebskonzession, die den Bau des neuen Terminals und dessen Betrieb für 6,5 Jahre umfasst.

Technische Angaben

BGF ca. 95.000 m²

Designkapazität:

6,5 Mio.Pax/Jahr